

# 便利な' 電話ちゃん



① 簡単電話帳検索 (アイコン、文字) ② 運用工数削減

## 概要

固定電話やスマホ・PHSなど増える機種を総合的に管理し、全職員に電話番号の検索可能なアプリを提供し、運用工数を低減します。検索方法は、建屋・フロアに設定した検索用アイコンから電話帳情報の検索が可能です。また、電話番号からの電話帳情報の逆引きもできます。

※電話帳情報：フロア名、部署名、所属名、役職名、記載名、電話番号、電話種類など

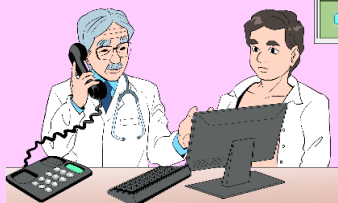
- 【情報連携】
- ① 人事情報連携：職員コードで部署名、所属名、役職名、記載名などの連携可能 (オプション)
  - ② 日当直直表連携：連携する事で各部署の日直者、当直者の情報検索が可能
  - ③ 医師勤怠情報連携：連携する事で検索した時間で医師の院内外かの検索が可能

### 【工数低減】

今まで電話帳をめくっていた~のが!



ワンクリックのみ



"7東 看護師"で検索  
※アイコンに検索条件が設定されています。

建物	F07	部門	職種	役職	電話帳記載	内線番号	外線番号	
1	本館	7階	7東	看護師	7東 助手1	6615		7E ジョシ
2	本館	7階	7東	看護師	7東 受け持ち1	6605		7E ウケモチ
3	本館	7階	7東	看護師	7東 運出	6604		7E ハヤダ
4	本館	7階	7東	看護師	7東 甲出	6603		7E リーダ
5	本館	7階	7東	看護師	7東 リーダ	6602		7E リーダ
6	本館	7階	7東	看護師	7東 消化器センター(内科)	7671	00-5621-7671	7E ショウガシ
7	本館	7階	7東	師長室	7東 師長室	6602	888-5621-6602	7F ショウガシ



「助手、受け持ち、リーダ、師長室など」が検索表示されました。

### 【色々な機能】

4東 看護師  
で検索しました。

50音表示

建物	F07	部門	職種	役職	電話帳記載	内線番号	外線番号	
1	本館	4階	4東	看護師	4東 受け持ち1	7525		4E ウケモチ
2	本館	4階	4東	看護師	4東 助手	7520		4E ウケモチ
3	本館	4階	4東	看護師	4東 夜間士	7515		4E 本イタ
4	本館	4階	4東	看護師	4東 運出	7510		4E オジダ
5	本館	4階	4東	看護師	4東 リーダ	7505	888-5621-7505	4E リーダ
6	本館	4階	4東	看護師	4東 小児科	7600	00-5621-7600	4E ショウゴシ

Excel出力 | 建屋 | お問い合わせ | 管理メニュー

全職種

医師 | 看護師 | コメディカル | 事務

※職種名は設定

検索 | パーソナル | スペシャル

## 【50音表示機能－問い合わせ機能】

※利用者が電話番号の変更・追加などの依頼が「問い合わせ機能」でできます。この機能はOutlookより自動的に管理者にメール送信されます。

The screenshot shows the main interface of the 'Perfect Haichi' software. On the left, there is a table with columns for building, floor, department, position, and phone numbers. On the right, a '電話問い合わせフォーム' (Phone Inquiry Form) dialog box is open, containing fields for department, name, contact number, email address, and inquiry category. A red arrow points from the text box to the 'お問い合わせ' (Inquiry) button in the software interface.

## 「便利な'電話ちゃん」の主機能

レイアウト	1	建屋レイアウト	建屋レイアウトに設定されたアイコンをクリックする事でフロアへの移動及び電話帳情報の表示ができます。
	2	フロアレイアウト	フロアレイアウトに設定されたアイコンをクリックする事で診療科医師、看護師などの電話帳情報の表示ができます。
検索出力	3	検索	フロア名、部門名、職種名、電話帳記載名などを組み合わせて入力する事で電話帳情報の表示ができます。
	4	パーソナル	利用者独自の電話帳の設定ができ、その利用者だけの電話帳情報の表示ができます。
	5	スペシャル	管理者が任意に作る電話帳で全ての利用者が参照できます。
	6	Excel出力	表示した電話帳情報はExcelに出力できます。出力項目は任意に指定できます。
管理	7	変更情報表示	管理者が電話帳情報(記載名、電話番号など)を変更した場合、その情報を利用者は確認する事ができます。
	8	管理メニュー	一覧入力(一括変更)、列名変更(表示・出力項目変更)、Excel入力などの機能があります。
	9	ユーザ項目	項目はユーザ様に合わせて変更(項目名、桁数、表示位置、表示タイプなど)可能です。

## 「便利な'電話ちゃん」の主な価格一覧

No	費目	費目内容	価格(税別)	備考	参考見積り(例)
1	アプリ使用料	「便利な'電話ちゃん」の1年間使用料 ※当直・日直表連携含む	360,000円～	MDB版アプリ使用料(1年間)です。 端末フリーライセンス	360,000円
2	導入費用*1	「便利な'電話ちゃん」のパッケージ 導入費用	240,000円～	MDB版パッケージ導入費用で1回限りです。 *環境設定、画面サイズ設定などの費用を含んでいます。	240,000円
3	部署アイコン 設定*2	部署アイコンの設定(アイコン作成&設定)	5,000円	アイコン作成を含みますが、デザインはユーザ様 作成となります。	807アイコン:400,000円
4	建屋・フロア 設定*2	建屋・フロア図面(レイアウト)の設定	10,000円	建屋図面、フロア図面はユーザ様より提示された 図面を設定します。	30レイアウト:300,000円

【設定】 ※上記金額は税別

\*1 操作説明を含む、\*2 管理者メニューからの建屋モードで設定可能

\*2の設定はユーザ様ができます。ユーザ様設定の場合、費用は掛かりません。なお、操作方法は導入費用に含まれていますが、さらに操作指導が必要な場合は別途お見積りとなります。

【補足】

①SQL Server版は別途見積りとなります。

②操作説明が必要な場合は別途見積り(交通費含む)となります。また、保守契約は販売元との契約となります。

③試用版のダウンロードはHP(<https://perfect-haichi.com/haichi/>)

※試用版はダウンロード日より1か月以上の期間で使用できます。

※試用版をお使い後、「鍵」を購入する事で正式版に変更できます。試用版で作ったデータはそのまま正式版でも使用可能です。

## コスモシステム株式会社

URL <https://perfect-haichi.com/>

☎ 022-738-7280 fax 022-738-7281

✉ [cosmo\\_yuki@perfect-haichi.com](mailto:cosmo_yuki@perfect-haichi.com)

(齋藤裕樹)